

Liste des secteurs de mixité sociale (SMS)

| N° de secteur | Rue ou lieu-dit ou nom de l'opération Zonage PLU | Pourcentage minimum de logements sociaux sur le programme de logements et/ou nombre |
|---|--|---|
| 4 <i>Supprimé par la modification simplifiée n° 2</i> | Ruy La Ratelle Sud Uc | réalisé |
| 2 <i>Supprimé par la modification simplifiée n° 2</i> | Ruy Plaine du Milieu AUaOA3 | réalisé |
| 3 <i>Supprimé par la modification simplifiée n° 2</i> | Ruy Centre-bourg / tènement Thevenet Ua et Ub | réalisé |
| 4 <i>Rectifié par la modification simplifiée n° 2</i> | Ruy Secteur Lavitel UCOA1 | 50 % avec un minimum de 10 LS |
| 5 | Ruy La Ratelle Nord AUOA2 | 33 % avec un minimum de 10 LS |
| 6 | Ruy Plaine du Milieu bis AUBOA3bis | 62 % avec un minimum de 40 LS |
| 7 | Ruy Avenue des Cantinières AU | 60 % 50 LS minimum |
| 8 <i>Supprimé par la modification simplifiée n° 2</i> | Ruy Terrain de foot (terrain Pérelly) Ubpe | supprimé |
| 9 <i>Rectifié par la modification simplifiée n° 2</i> | Ruy Entrée Ouest des Cantinières Uc | 50 % avec un minimum de 4 LS |
| 10 <i>Rectifié par la modification simplifiée n° 2</i> | Montceau Secteur le « Terrat » UCOA5 | 73 % avec un minimum de 8 LS |

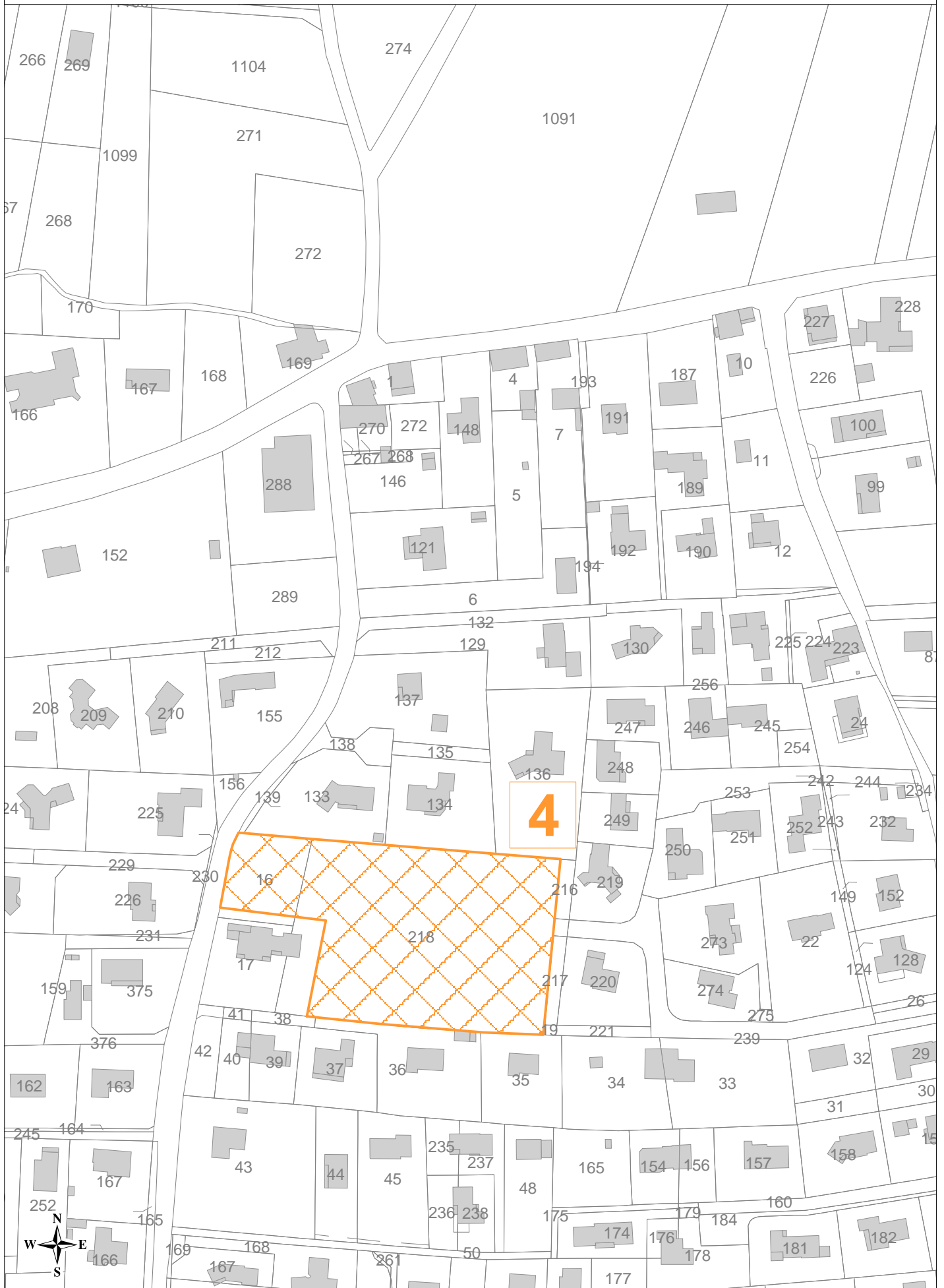
| | | |
|---|--|--------------------------------|
| 11 <i>Rectifié par la modification simplifiée n° 2</i> | Montceau Secteur le « Combat » Uc _{COA6} | 63% avec un minimum de 6 LS |
| 12 <i>Rectifié par la modification simplifiée n° 2</i> | Ruy Secteur « Les Cantinières Est » Ua _{OA7} - Ub _{OA 7} | 50 % avec 30 LS |
| 13 <i>Créé par la modification simplifiée n° 2</i> | Ruy Secteur « Lavitel Ouest » Uc | 50% avec un minimum de 5 LS |
| 14 <i>Créé par la modification simplifiée n° 2</i> | Ruy Secteur « Lavitel Est » Uc | 33% avec un minimum de 4 LS |

Total minimum : 167

Secteur de Mixité Sociale n° 4

Secteur Lavitel - 0,8 ha - 50 % avec un minimum de 10 logements sociaux
Parcelles AR0016 p et AR0218 p

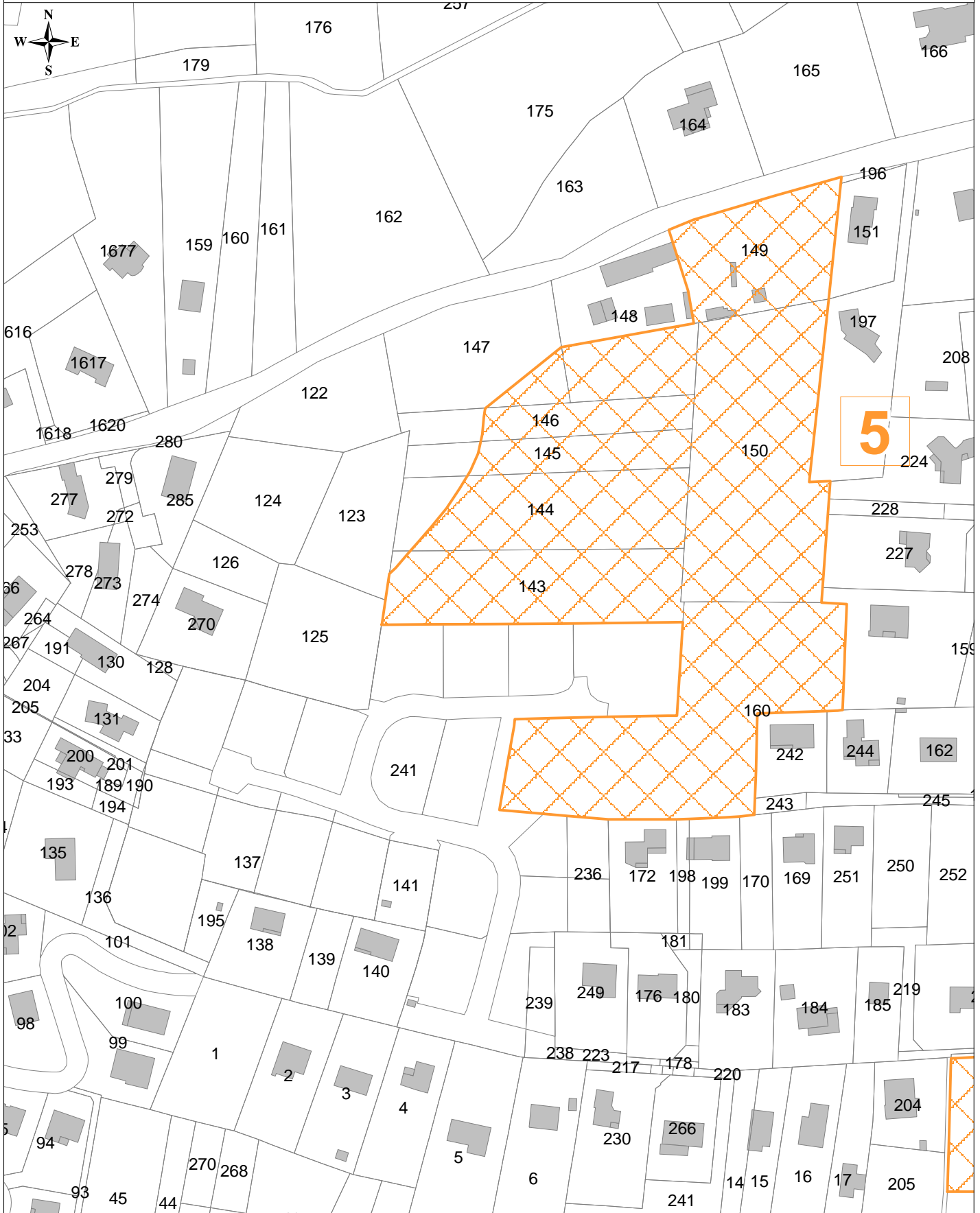
Echelle 1/2000



Secteur de Mixité Sociale n° 5

La Ratelle Nord - 2,3 ha - 33 % avec un minimum de 10 logements sociaux
Parcelles AP0143 p, AP0144 p, AP0145 p, AP0146 p, AP0147 p, AP0148 p,
AP0149, AP0150 et AP0160

Echelle 1/2000



Secteur de Mixité Sociale n° 6

Plaine du Milieu bis - 1,2 ha - 62 % avec un minimum de 40 logements sociaux
Parcelles AK0014 p, AK0015, AK0034, AK0036, AK0037 p, AK0038 p et AK0039 p

Secteur de Mixité Sociale n° 7

Avenue des Cantinières - 0,8 ha - 60 % avec un minimum de 50 logements sociaux
Parcelles AH0017 p, AH0018, AH0019 et AH0020

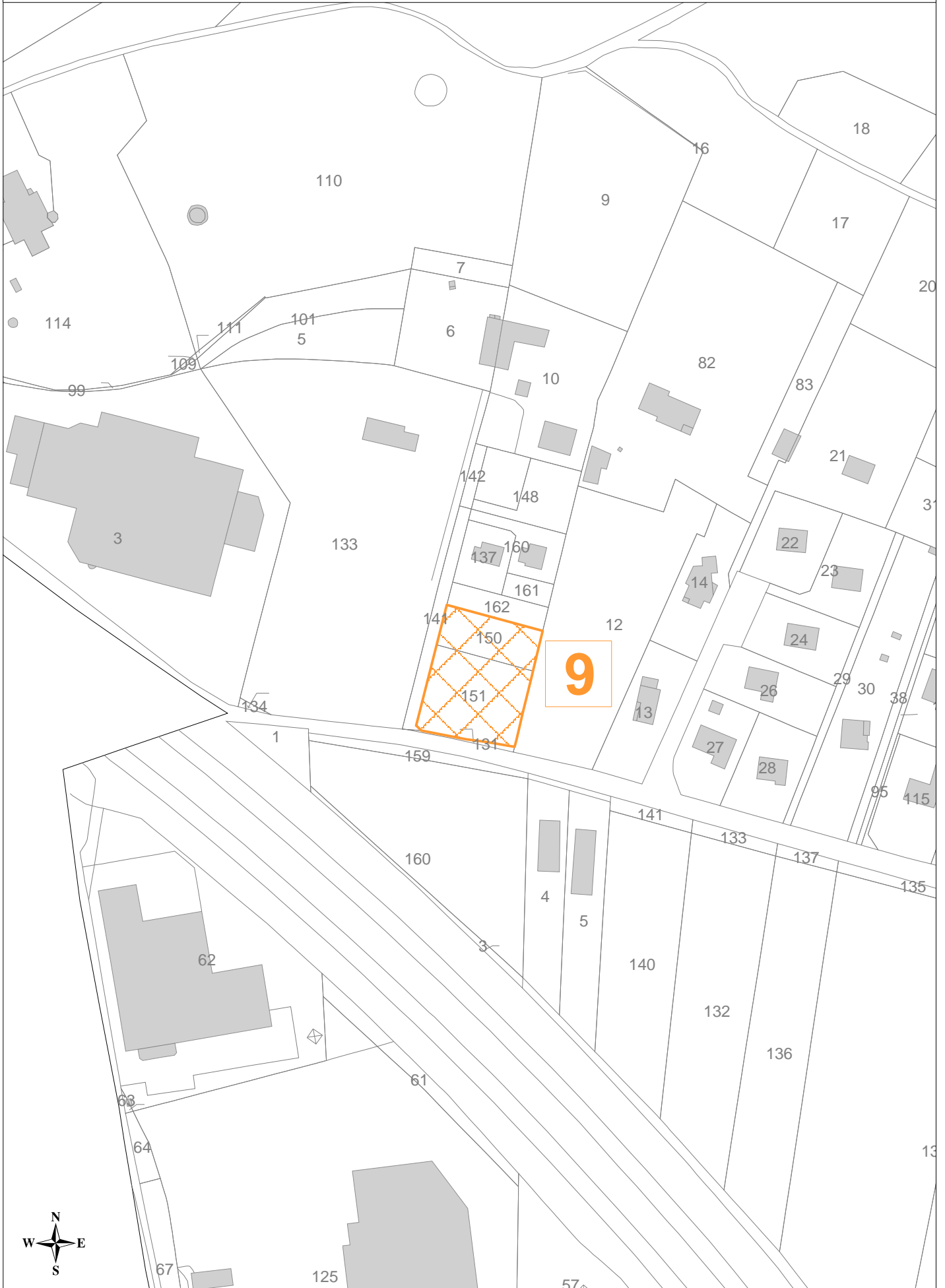
Echelle 1/2000



Secteur de Mixité Sociale n° 9

Entrée Ouest des Cantinières - 0,2 ha - 50 % avec un minimum de 4 logements sociaux
Parcelles AE150 et AE151

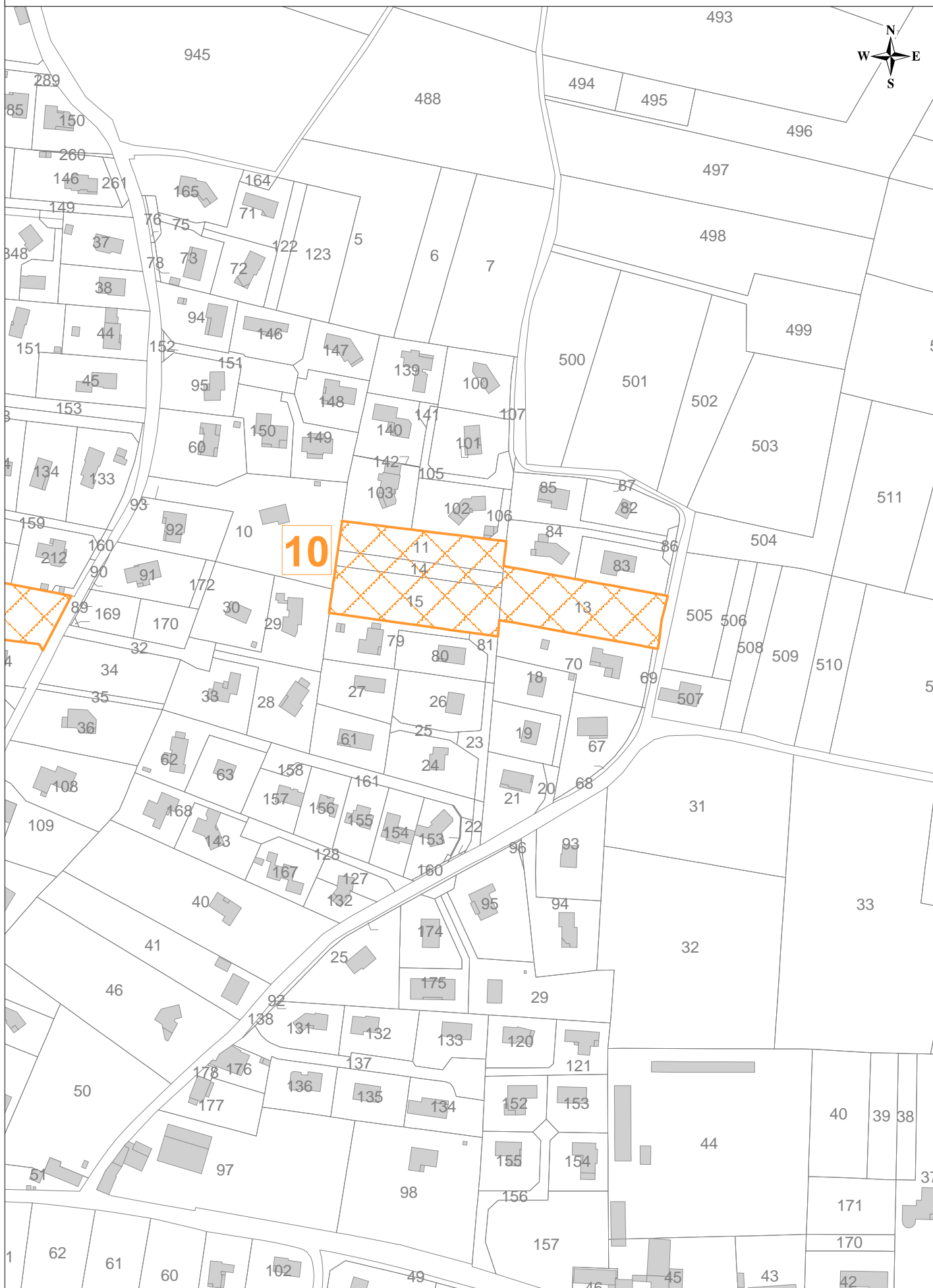
Echelle 1/2000



Secteur de Mixité Sociale n° 10

Le Terrat - 0,7 ha - 73 % avec un minimum de 8 logements sociaux
Parcelles BA0011, BA0013, BA0014 et BA0015

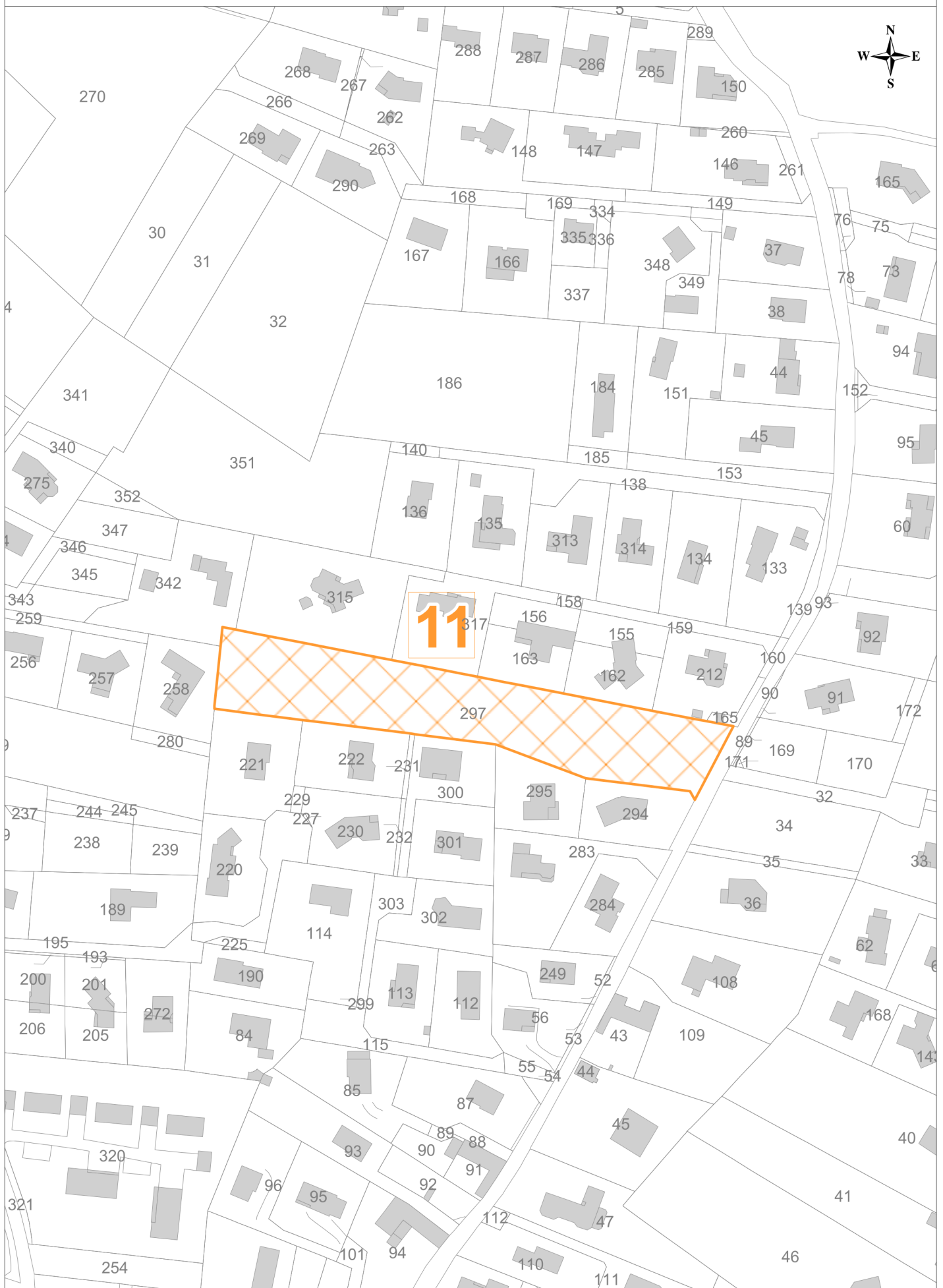
Echelle 1/2000



Secteur de Mixité Sociale n° 11

Le Combat - 0,6 ha - 63% avec un minimum de 6 logements sociaux
Parcelle AZ0297

Echelle 1/2000

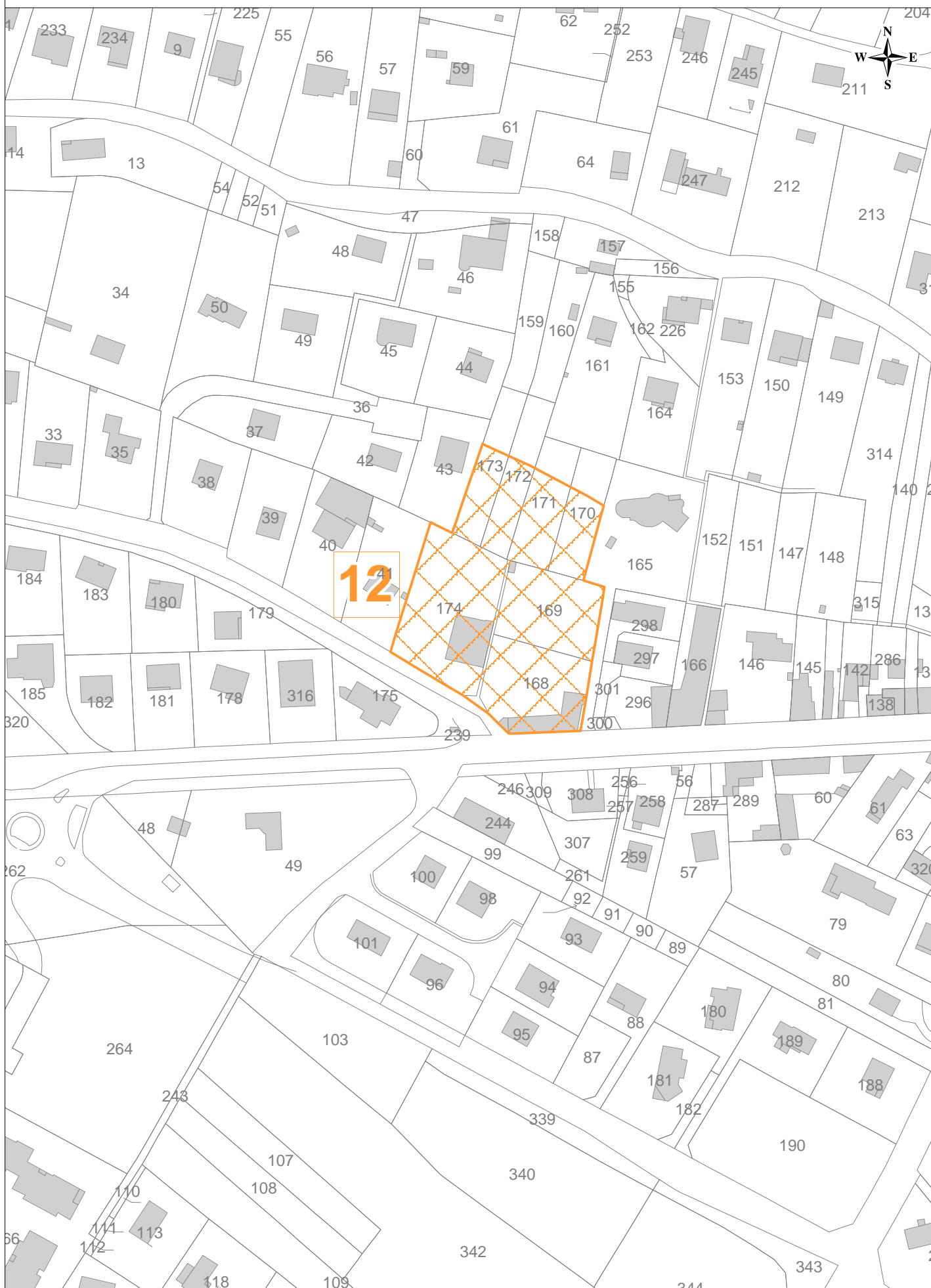


Secteur de Mixité Sociale n° 12

Les Cantinières Est - 0,7 ha - 50 % avec 30 logements sociaux

Parcelles AI 168 à 174

Echelle 1/2000



Secteur de Mixité Sociale n° 13

Lavitel Ouest - 0,3 ha - 50 % avec un minimum de 5 logements sociaux
Parcelle AS352

Secteur de Mixité Sociale n° 14

Lavitel Est - 0,5 ha - 33 % avec un minimum de 4 logements sociaux
Parcelle AR61

Echelle 1/2000

