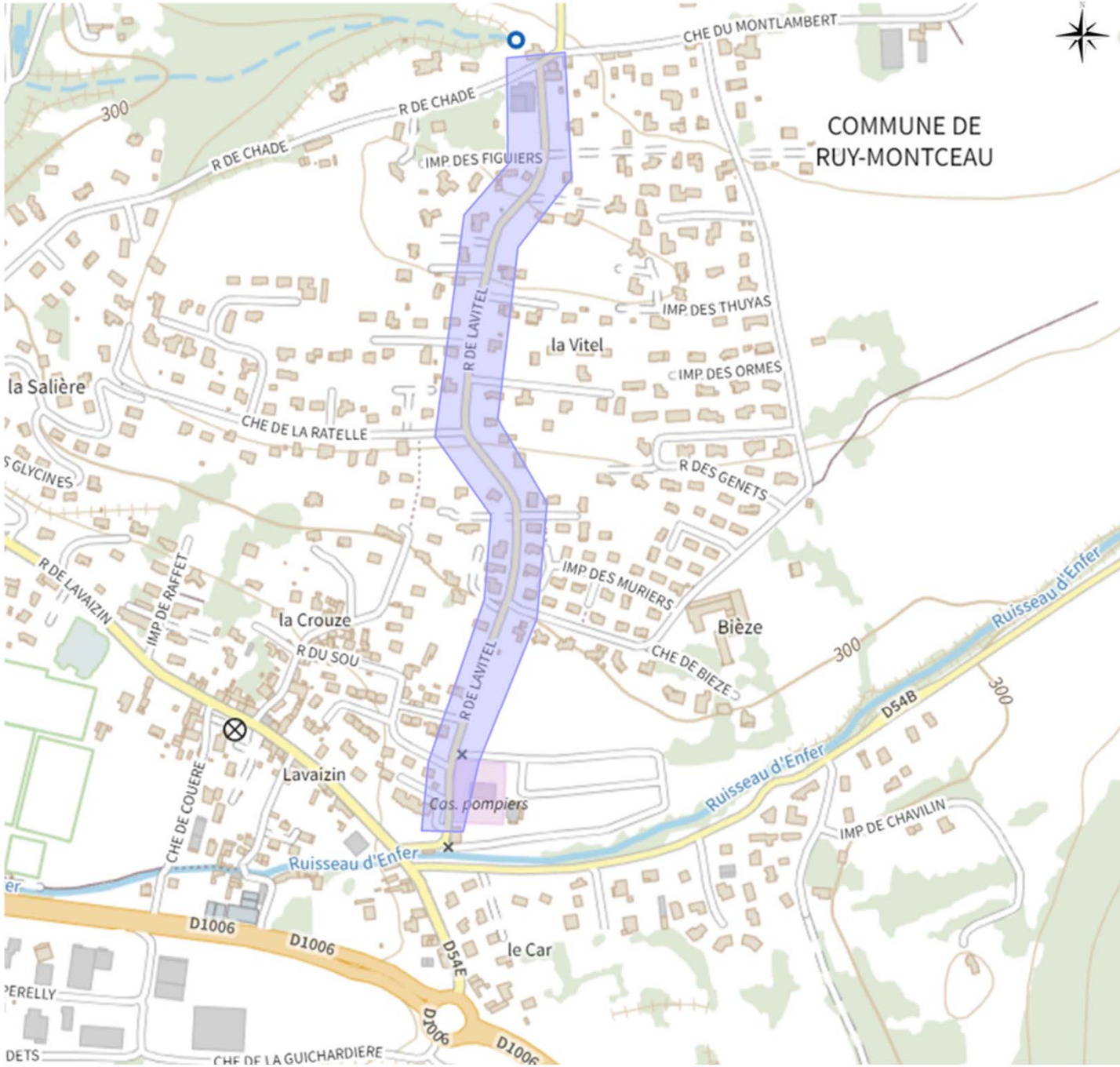


AMÉNAGEMENT SÉCURITAIRE RUE LAVITEL

Réunion d'information du 04 juin 2025

1/ CONTEXTE EXISTANT

Périmètre projet

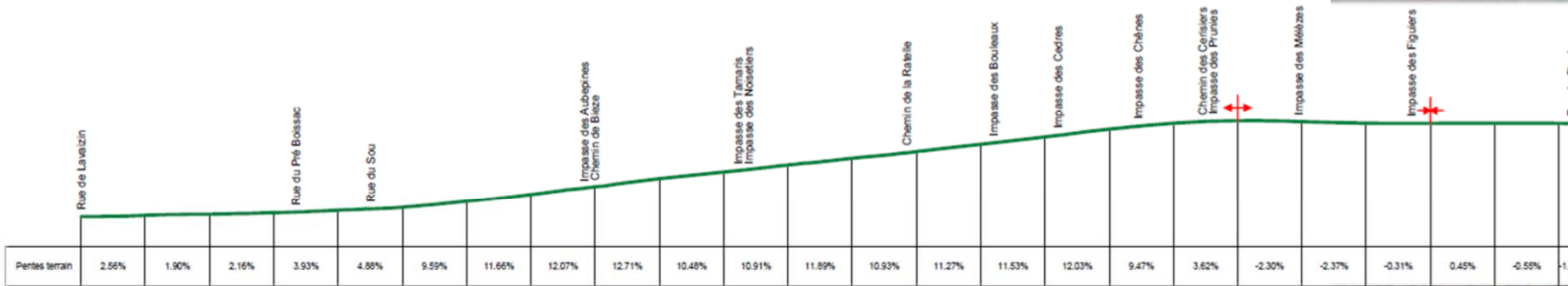


1/ CONTEXTE EXISTANT

Etat des lieux

PROFIL EN LONG

- Pente unique Nord – Sud
- Forte pente en long ($\geq 9,5\%$)



PROFIL EN TRAVERS

- Largeur de chaussée à double sens qui oscille principalement entre 4,60m et 5,10m avec quelques zones ponctuellement plus larges (5,50m)
- Cheminement piétons d'environ 0,80m sur tout le linéaire côté Est

ACCÈS

- Nombreux accès de part et d'autre sur tout le linéaire
- Partie basse : majorité d'accès communs
- Partie haute : majorité d'accès privés



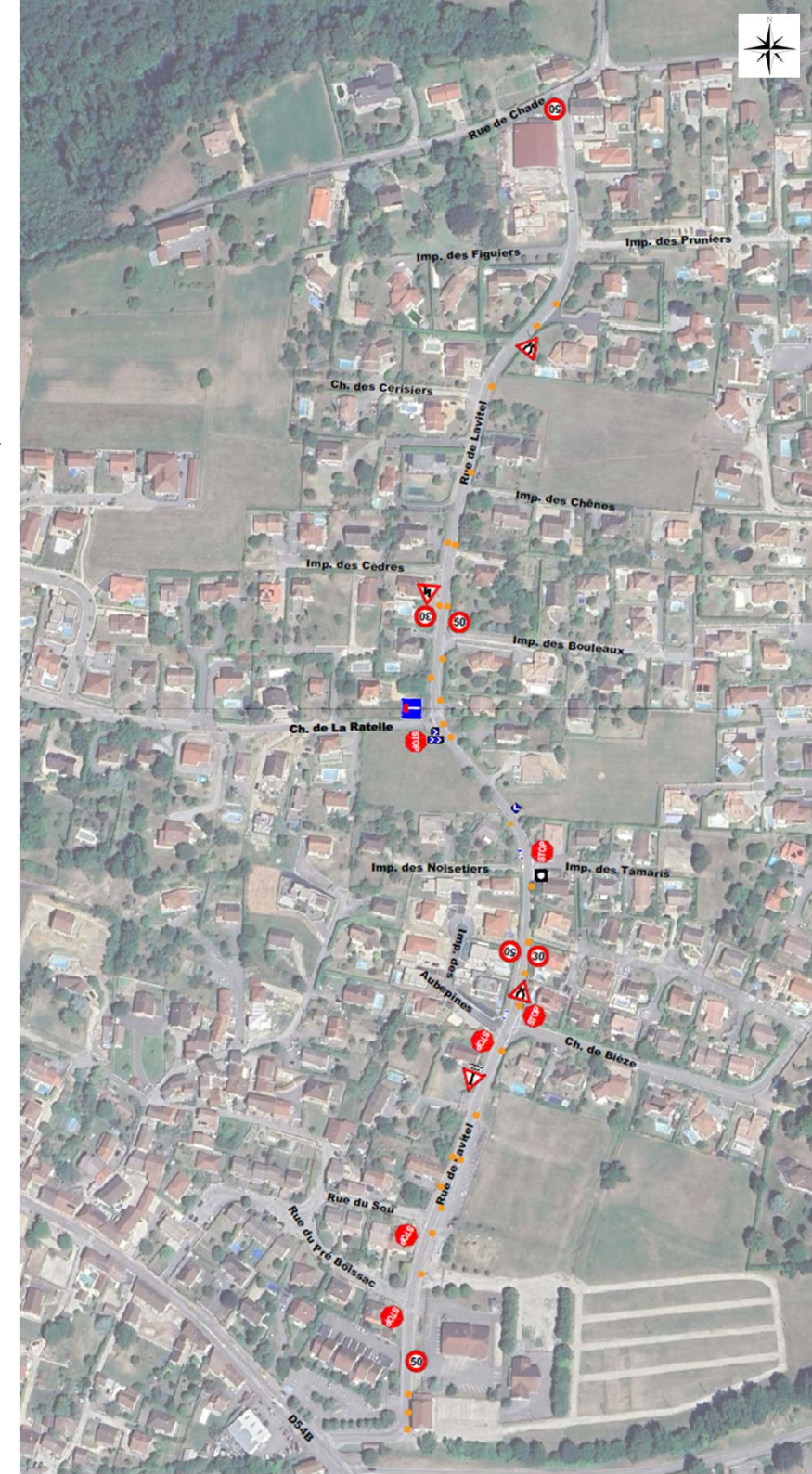
- ← Accès privatif
- ← Accès commun
- ← Accès futur
- Trottoir
- Cheminement
- ▬▬▬ Passage piétons
- ▬▬▬ Stationnements

1/ CONTEXTE EXISTANT

Etat des lieux

SIGNALISATION

- Limitation de la vitesse à 50km/h
- Zone à 30km/h au droit de la partie sinueuse et où la largeur de chaussée est réduite
- STOP au droit des rues perpendiculaires sur la partie basse



1/ CONTEXTE EXISTANT

Le trafic et les vitesses pratiquées

PARTIE
HAUTE



Résultats				
	Sens 1		Sens 2	
	VL	PL	VL	PL
Total Campagne	4 679	0	5 519	11
Trafic moyen/jour	780	0	920	2
Vitesse moyenne	36 Km/h	0 Km/h	35 Km/h	29 Km/h
V85	40 Km/h	0 Km/h	40 Km/h	35 Km/h
V15	30 Km/h	0 Km/h	29 Km/h	23 Km/h

PARTIE
BASSE



Résultats				
	Sens 1		Sens 2	
	VL	PL	VL	PL
Total Campagne	4 255	162	8 191	212
Trafic moyen/jour	608	23	1 170	30
Vitesse moyenne	53 Km/h	52 Km/h	54 Km/h	48 Km/h
V85	68 Km/h	66 Km/h	67 Km/h	64 Km/h
V15	38 Km/h	39 Km/h	41 Km/h	29 Km/h



Résultats				
	Sens 1		Sens 2	
	VL	PL	VL	PL
Total Campagne	6 574	37	6 762	108
Trafic moyen/jour	939	5	966	15
Vitesse moyenne	44 Km/h	37 Km/h	46 Km/h	31 Km/h
V85	54 Km/h	47 Km/h	57 Km/h	45 Km/h
V15	35 Km/h	30 Km/h	36 Km/h	12 Km/h

2/ CONSTATS ET ORIENTATIONS D'AMENAGEMENT

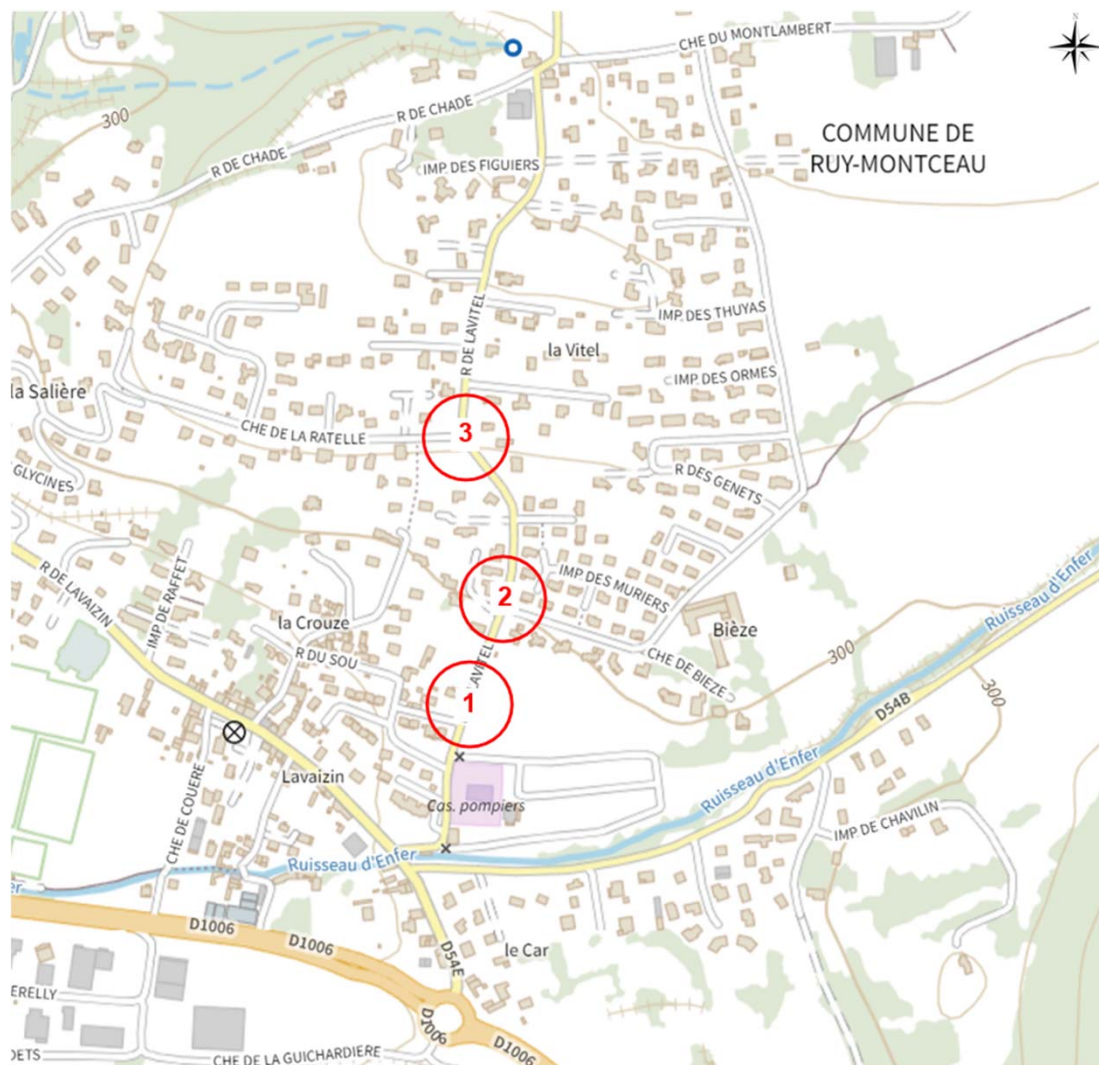
L'analyse de l'état existant fait ressortir certaines contraintes qui figent dès le départ les propositions d'aménagement :

- **La configuration de la rue** : en ligne droite de part et d'autre et relativement sinueuse au milieu
- **Les emprises de la voirie** : largeurs de chaussée plutôt faibles pour une voirie à double sens de circulation. Celles-ci avaient été réduites pour la création du cheminement piétons sur tout le linéaire
- **La pente en long** de la voirie qui, à partir de la rue du Sou passe à plus de 9,5%
- **Les nombreux accès** sur l'ensemble du linéaire

2/ PROJET D'AMENAGEMENT

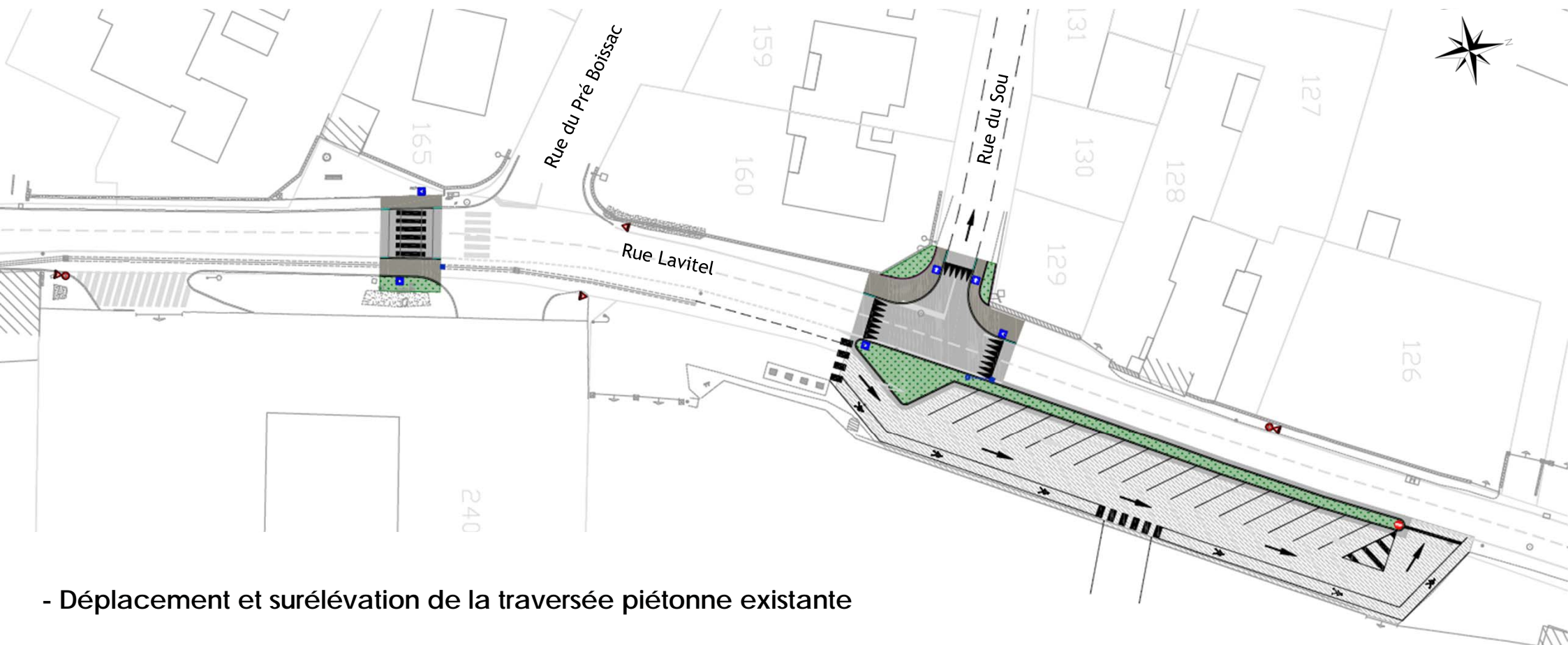
Les aménagements sécuritaires concernent 3 secteurs de la rue de Lavitel :

1. La partie basse au niveau de la future maison de la santé
2. Le carrefour avec le chemin de Bièze et l'impasse des Aubépines
3. Le carrefour avec le chemin de la Ratelle



2/ PROJET D'AMENAGEMENT

Aménagement sécuritaire partie basse (1)



- Déplacement et surélévation de la traversée piétonne existante

- Création d'un plateau surélevé au droit du carrefour avec la rue du Sou

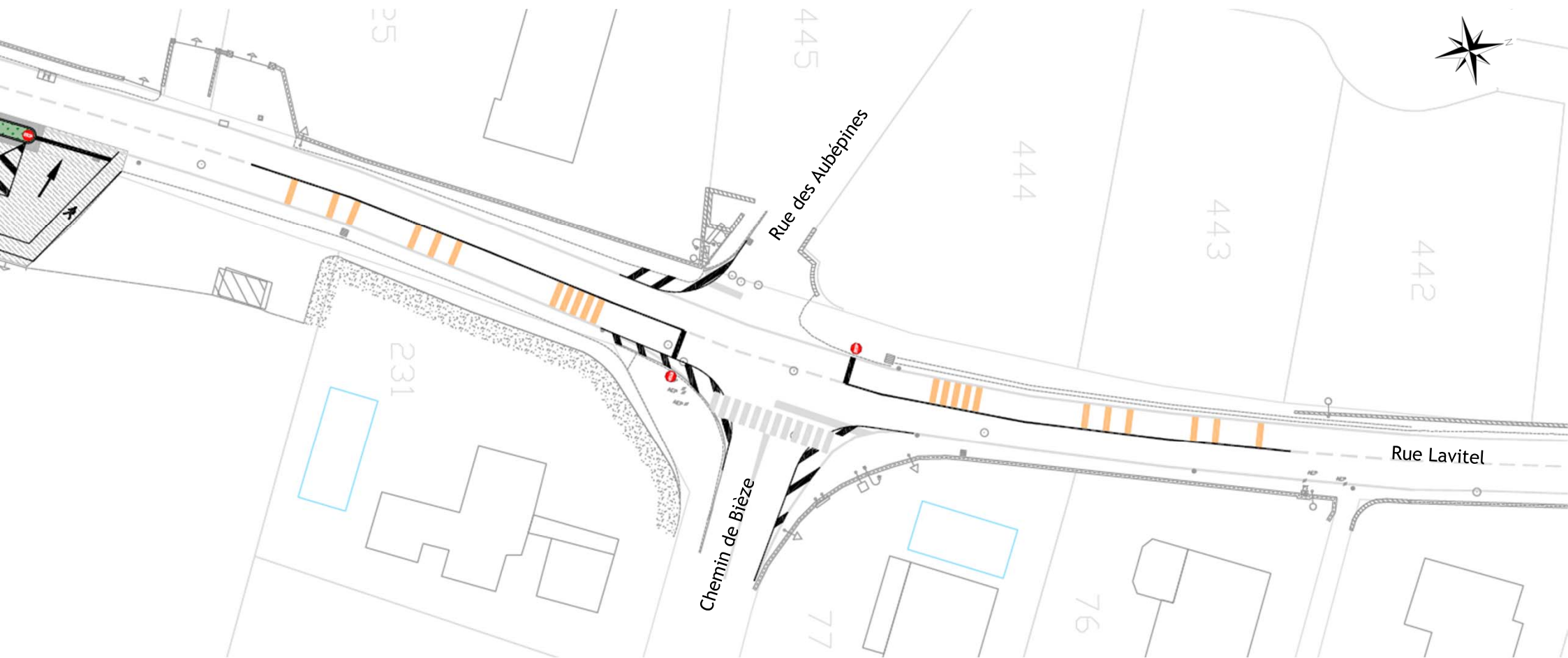
Mise en sens unique de la rue du Sou dans le sens entrant avec le recalibrage du carrefour.

- Modification du parking existant au droit du futur accès de la maison de la santé avec :

- la création d'une voie en sens unique ;
- l'implantation des places de stationnement en épi côté rue Lavitel ;
- le déplacement de la continuité piétonne le long du grillage ;
- la création d'un îlot en espace vert entre les stationnements et la rue de Lavitel.

2/ PROJET D'AMENAGEMENT

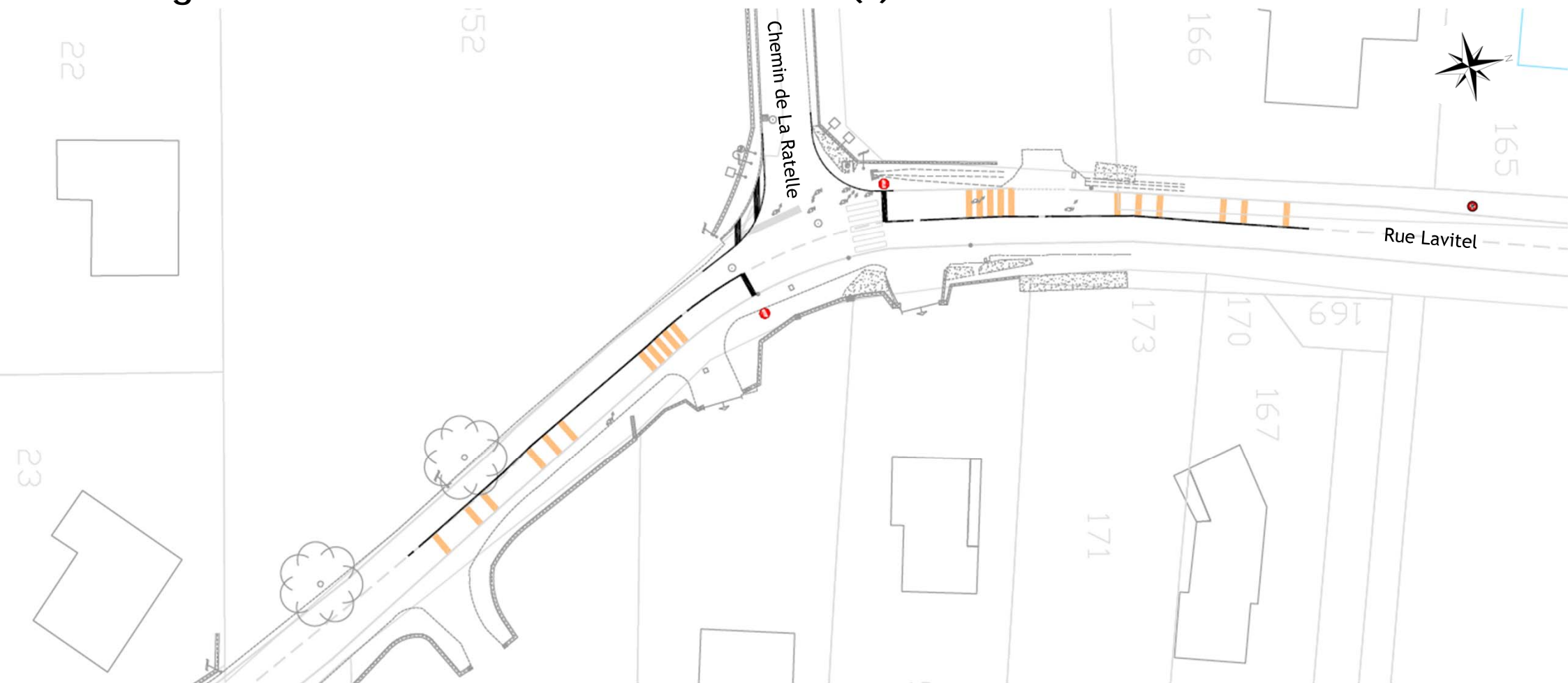
Aménagement sécuritaire carrefour de Bièze (2)



- Changement des priorités : implantation de STOP sur la rue Lavitel
- Réduction de l'emprise du chemin de Bièze et de la rue des Aubépines au droit du carrefour avec implantation de marquages (lignes blanches + zébras)
- Implantation de bandes de résines sur la rue Lavitel de part et d'autre du carrefour

2/ PROJET D'AMENAGEMENT

Aménagement sécuritaire carrefour de La Ratelle (3)



- Changement des priorités : implantation de STOP sur la rue Lavitel
- Réduction de l'emprise du chemin de La Ratelle au droit du carrefour avec implantation de marquages (lignes blanches + zébras)
- Implantation de bandes de résines sur la rue Lavitel de part et d'autre du carrefour

3/ INFORMATIONS TRAVAUX

LE COUT

Le montant prévisionnel des travaux est d'environ **145 000 € TTC**

PHASAGE ET PLANNING

Les travaux devraient débuter **été 2025**



Merci de votre attention